



梦想起航 凝聚合力

中国·合力 2023年校园招聘

目 录

CONTENTS

+ 公司介绍

关于合力
产业布局
营销体系布局

+ 薪资福利

薪酬福利
业务生活

+ 员工培养计划

定制化培养
晋升渠道

+ 招聘需求

职位要求
招聘计划
应聘方式

01

公司介绍



公司介绍-关于合力

HELI合力



中国工业车辆的引领者

全球工业车辆的挑战者

连续31年蝉联中国叉车行业第一

位列全球第七

国务院国资委“国有重点企业管理标杆创建行动标杆企业”

公司介绍-关于合力

安徽叉车集团有限责任公司（以下简称合力）系省属国有独资公司，始建于**1958年**，目前在职员工超过**9000人**（不含营销系统），资产总额超过**110亿元**。

主营业务为工业车辆、工程机械和关键零部件研发、制造和销售。

公司目前是中国规模最大、产业链条最完整、综合实力与经济效益最好的工业车辆龙头骨干企业。

1996年10月，核心子公司安徽合力股份有限公司在上海证券交易所上市（SH600761），行业首家上市公司。



合力工业园研发大楼

公司累计获得有效授权专利 2000多项，其中发明专利 200多项；主持或参与制定国家标准 40 余项，行业标准 20余项以及若干项团体标准项目。

目前公司拥有24个吨位级、600多个品种、2000多种型号产品具有自主知识产权；产品覆盖电动、内燃工业车辆、港机设备、越野叉车、军用叉车、防爆叉车等品类。



1、整机及核心零部件产品



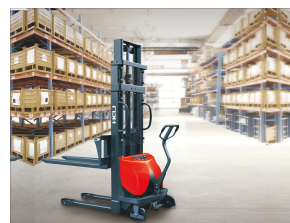
内燃叉车



电动叉车



重装叉车



仓储叉车



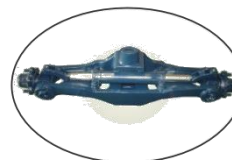
牵引车辆



港口设备



核心零部件





2、智能、绿色、网联产品

智能物流运搬装备 (AGV)



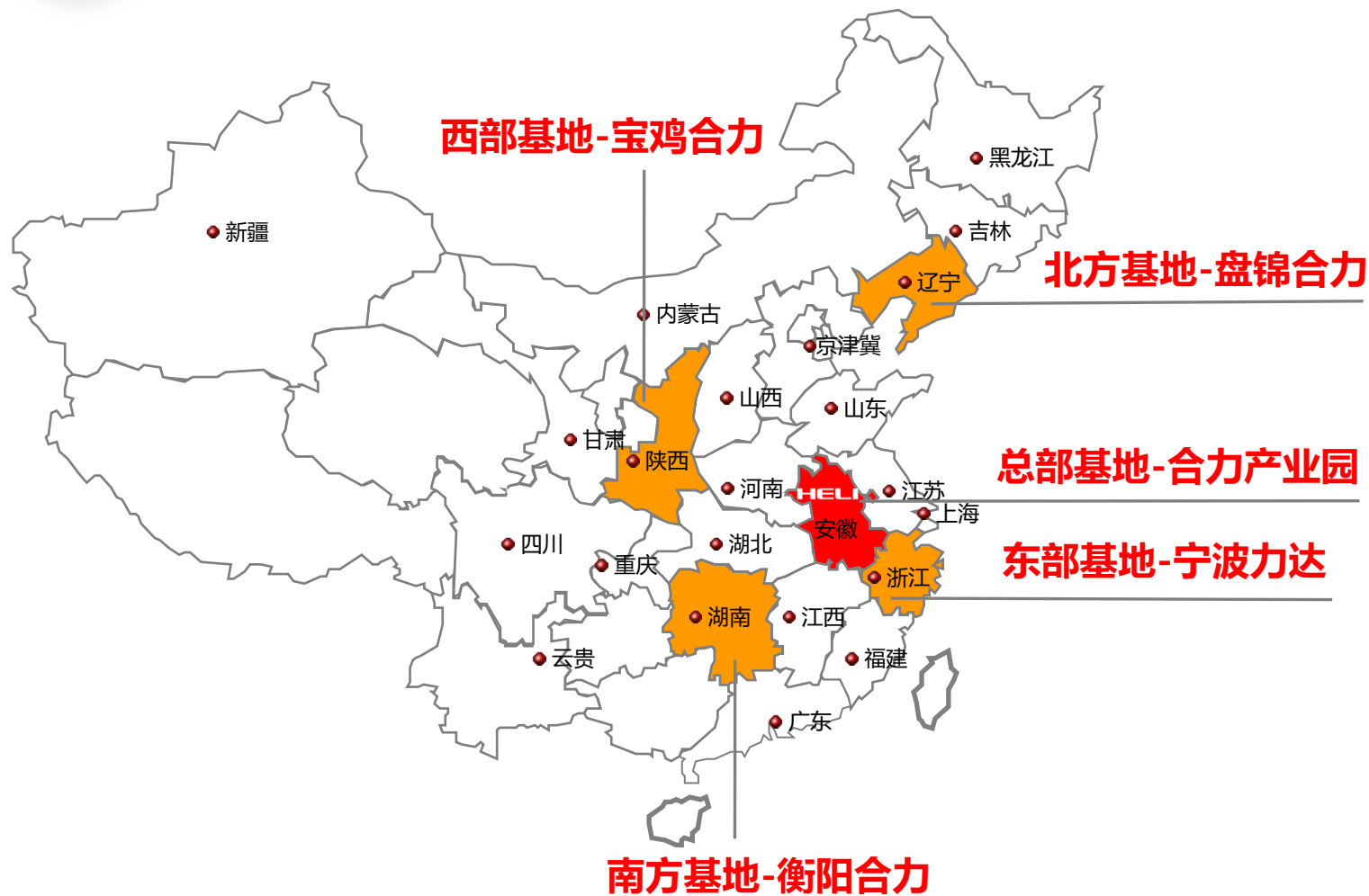
锂电、混合动力等新能源产品

FICS合力智能车队管理系统





公司介绍-产业布局



整机制造基地

关键零部件产业支撑

后市场服务

战略性新兴产业



公司介绍-产业布局

1、总部基地



HELI合力



叉车工厂 (南区)



铸造工厂 (西区)



重装工厂 (北区)



和安系列 (五家工厂)

本部：合力工业园占地约3000亩，分为南区、北区、西区及和安系列区域。其中：南区主要为工业车辆及其关键零部件制造基地，北区主要是工程机械及重装车辆的生产制造基地，西区是专业铸造工厂，和安系列主要为叉车零部件制造工厂。



2、其他基地



宝鸡合力叉车有限公司是合力西部研发、制造和销售基地。

主要产品为中小吨位叉车、特种作业叉车、制动器等。

西部基地——宝鸡合力



合力全资子公司，具备年产20000台叉车的生产能力。

北方基地——盘锦合力

安徽好运机械有限公司

总部基地——合力工业园

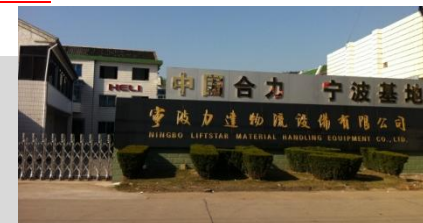
南方基地——衡阳合力

东部基地——力达、加力



衡阳合力工业车辆公司位于湖南衡阳市，是合力位于南方的叉车、防爆车辆的研发、制造与出口基地。

宁波力达是专业生产物流电动托盘堆垛车的国家高新技术企业，产品已经在欧、美及东南亚70多个国家和地区实现销售，海外市场的销量占年销量约70%。



公司介绍-国内营销体系布局



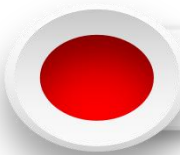
25家省级营销公司名录

广东合力	江苏合力	上海合力	浙江合力	天津合力
齐鲁合力	安徽合力	河南合力	山东合力	湖北合力
福建合力	陕西合力	湖南合力	四川合力	云贵合力
辽宁合力	江西合力	广西合力	甘肃合力	黑龙江合力
山西合力	新疆合力	重庆合力	吉林合力	内蒙合力

25家省级营销公司:
12家参股公司+13家非参股公司
500多家二、三级直营网点
近5000人的专业化营销和服务队伍

公司介绍-国内营销体系布局





公司介绍-国内营销体系布局



02

薪资福利

薪资福利-薪酬福利

基本工资
绩效工资
五险一金
实习期5千+

满勤奖
年终奖
节假日奖金福利
生日慰问金福利

免费住宿
免费餐饮
带薪年假
探亲假
不定期拓展活动



薪资福利-业余生活



薪资福利-业余生活





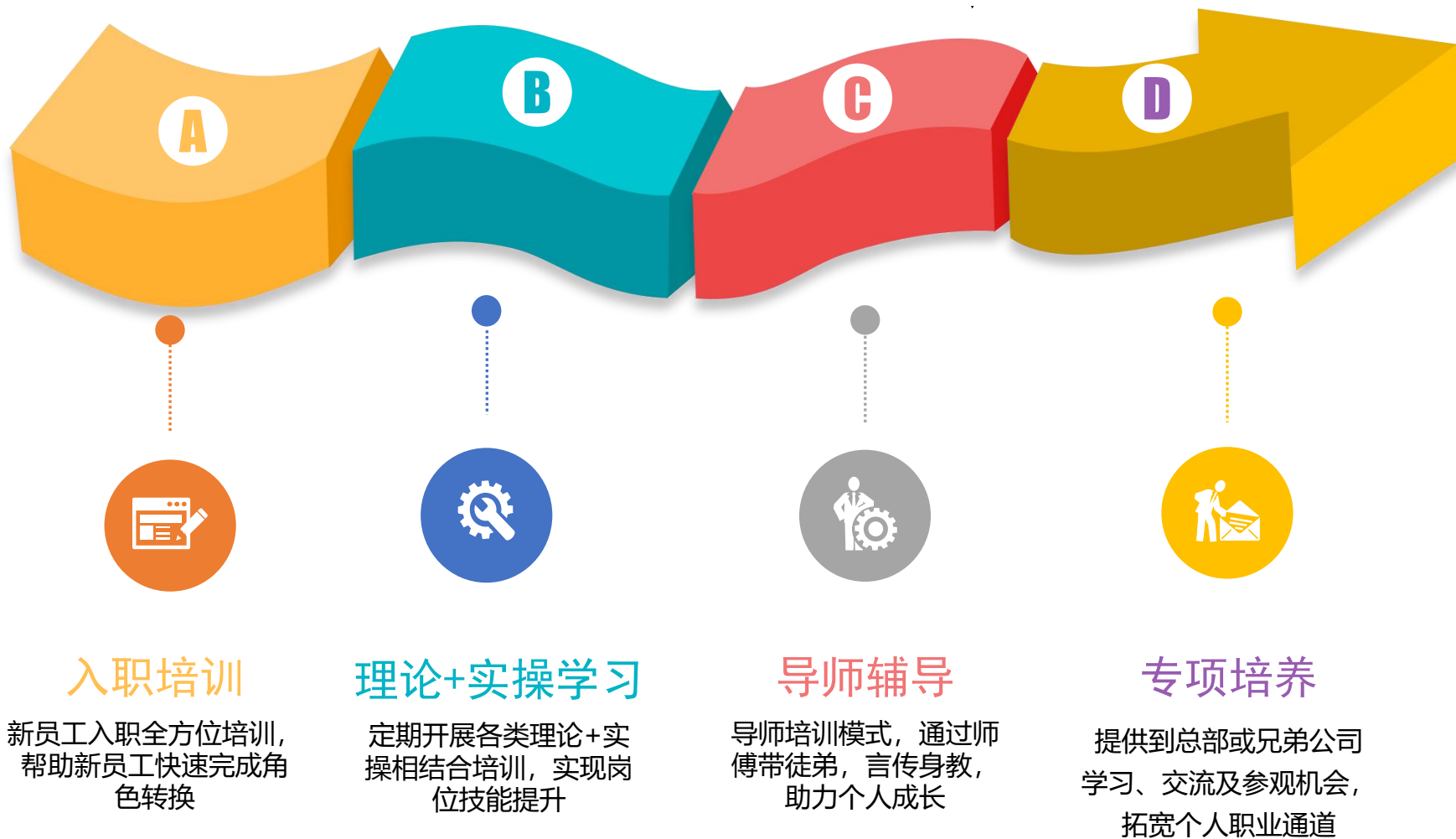
薪资福利-业余生活



03

员工培养计划

员工培养计划-定制化培养



员工培训计划-定制化培养



员工培养计划-定制化培养

2021年度中高级营销经理能力研修班合影留念

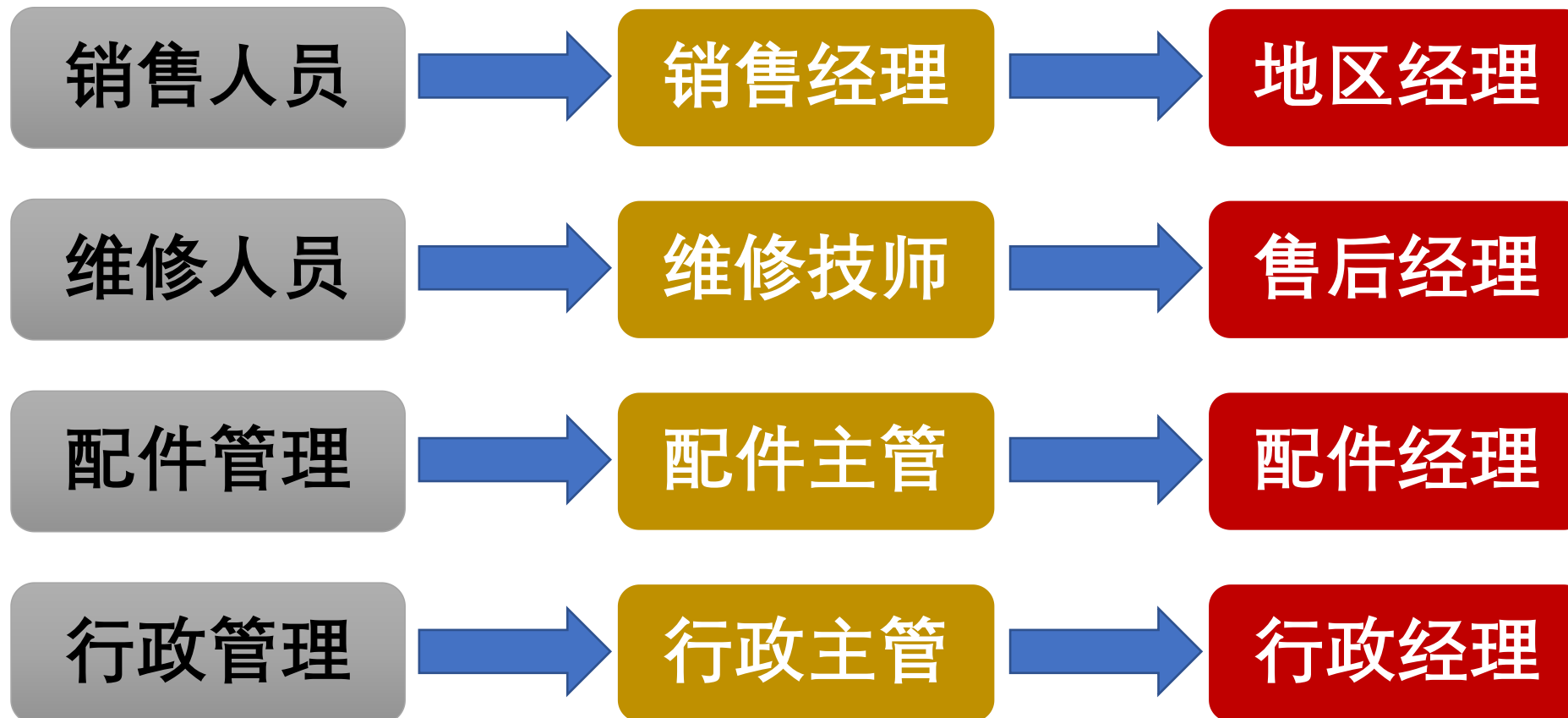


员工培养计划-定制化培养

2019年度国内营销管理部长能力提升培训班合影留念



员工培养计划-晋升渠道

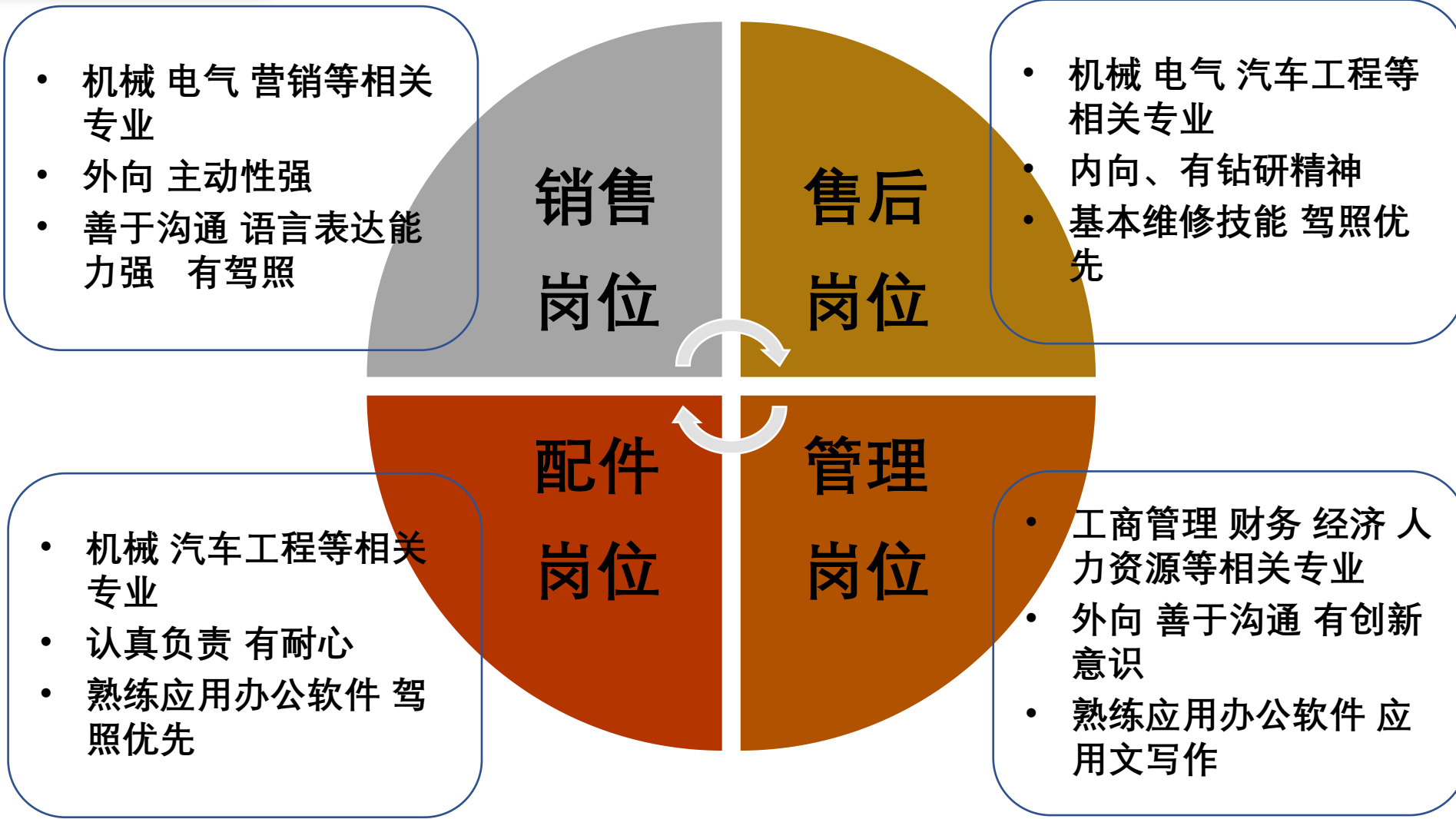



明确的晋升通道，帮助员工入职3-5年实现快速晋升

04


招聘需求

招聘需求-职位要求




招聘需求-招聘计划

区域	营销公司	岗位	专业	人数
华东地区	上海合力	销售经理、售后服务	机械、电气、营销相关专业	4
	杭州合力	管理、销售经理及售后服务	市场营销、工商管理、机械、电气等相关专业	11
	南京合力	销售经理、客户开发、售后服务	机械、电气、汽车相关专业	12
	安徽合力	销售经理	机械、电气、营销相关专业	5
	齐鲁合力	财务管理、综合管理、销售经理、售后服务	财务、影视制作、工商营销、市场营销相关专业 机械、电气、汽车相关专业	17
华南地区	广东合力	销售经理、售后服务	机械、电气等相关专业	5
	厦门合力	销售经理	市场营销、机械制造相关专业	2


招聘需求-招聘计划

区域	营销公司	岗位	专业	人数
华中地区	长沙合力	销售经理	市场营销、机械、电气等相关专业	3
	南昌合力	财务管理、综合管理	财务、市场营销、工商管理等相关专业	2
	武汉合力	销售经理、行政管理	市场营销、文秘相关专业 机械、电气、汽车相关专业	12
	郑州合力	销售经理	市场营销、机械、电气等相关专业	3
华北地区	京津合力	财务管理、综合管理、销售经理、售后服务	财务、市场营销、工商管理相关专业 机械、电气、汽车相关专业	5
	内蒙合力	销售经理	市场营销、机械、电气等相关专业	3

 招聘需求-招聘计划

区域	营销公司	岗位	专业	人数
西南、西北地区	成都合力	销售经理	市场营销、机械制造相关专业	5
	重庆合力	销售方向	市场营销、机械制造相关专业	2
	甘肃合力	财务管理、综合管理	市场营销、工商管理相关专业	9

招聘需求-应聘方式

A

专场招聘

现场简历投递——筛选简历——现场面试——现场签约

B

网络投递

简历投递邮箱（学校+姓名+专业+联系方式）

 招聘需求-联系方式

联系方式

联系部门：安徽合力股份有限公司 营销总部

联系人及联系方式：

杨经理：13856086726

孙经理：18855573019

招聘邮箱：1248009204@qq.com

HELI合力

Thanks



A/中国合肥市经开区方兴大道668号
T/4001-600761/ 0551 - 63689000
P/230000
F/0551 - 63689666
E/@helichina.com
www.helichina.com